

LowHIFI

D1.4 – Travail en mode projet

A1.4.1 Participation à un projet

C1.4.1.1 Etablir son planning personnel en fonction des exigences et du déroulement du projet

C1.4.1.2 Rendre compte de son activité

A1.4.3 Gestion des ressources

C1.4.3.1 Recenser les ressources humaines, matérielles, logicielles et budgétaires nécessaires à l'exécution du projet et de ses tâches personnelles

C1.4.3.2 Adapter son planning personnel en fonction des ressources disponibles

D5.1 – Gestion des configurations

A5.1.6 Evaluation d'un investissement informatique

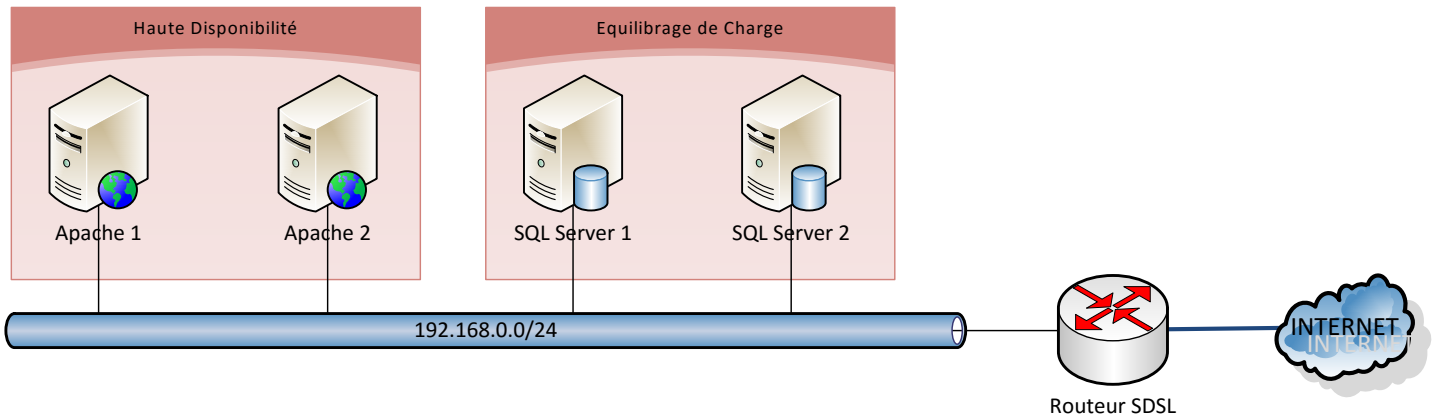
C5.1.6.1 Renseigner les variables d'une étude de rentabilité d'un investissement

C5.1.6.2 Caractériser et prévoir les investissements matériels et logiciels

La société **LowHifi** est une société commerciale en ligne spécialisée dans les produits audiovisuels "grand public" qu'elle revend à des grossistes. Le site internet n'est actuellement composé que de pages statiques et un catalogue papier est envoyé aux clients. Le responsable, M. Duchemin, vous demande d'automatiser le contenu du site par des pages dynamiques à la façon d'un site de e-commerce pour ainsi économiser l'envoi du catalogue et gagner en réactivité.

Vous disposez de la base de données "**LowHifi.mdb**" sous Microsoft Access. La structure de la base de données est conforme au MCD fourni en Annexe 1. La structure réseau actuelle permettant cette gestion commerciale est composée d'un serveur IIS (sous Windows 2003 Server) ainsi que d'un poste client sous Windows 7.

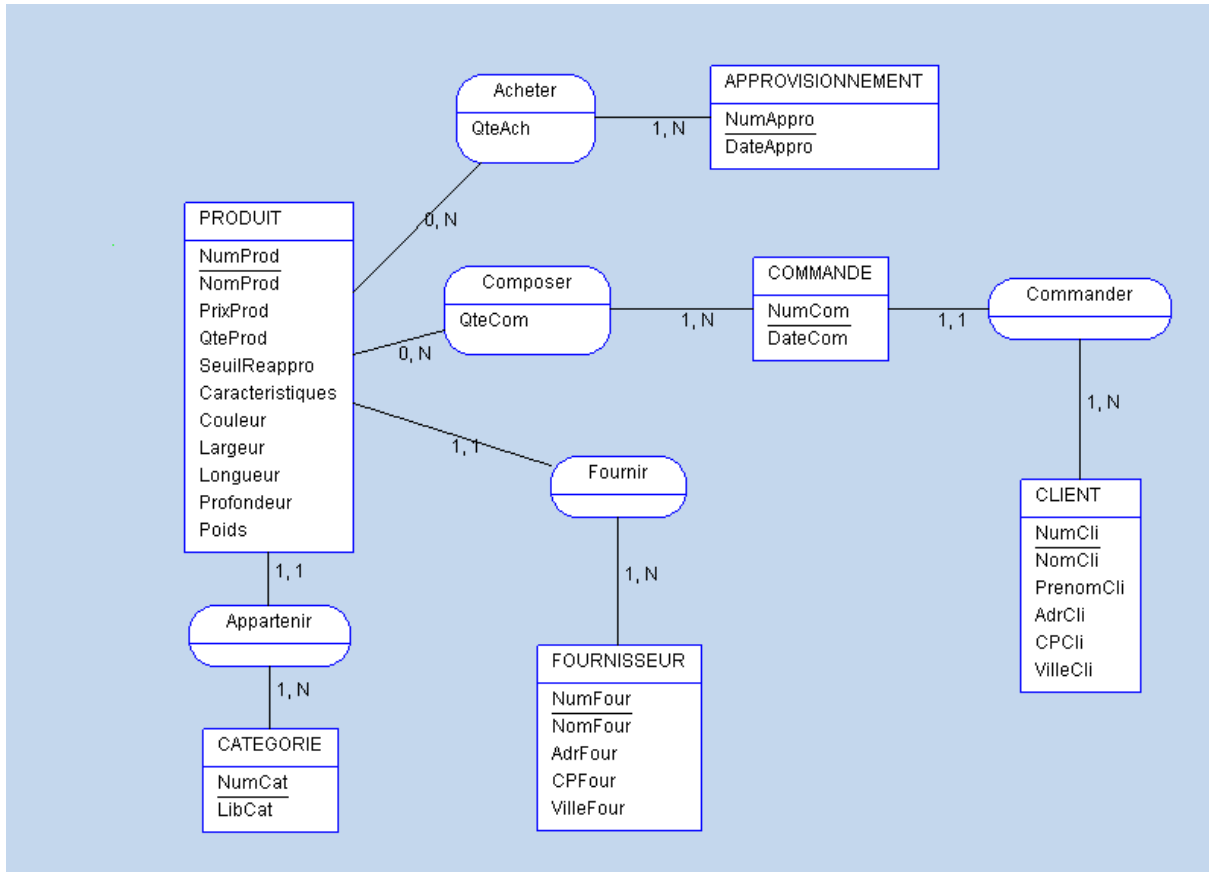
La configuration réseau finale sera celle-ci, les serveurs SQL Server pouvant être remplacé par des serveurs MySQL :



Travaux à effectuer :

1. Planifiez le projet dans sa globalité en intégrant (dans un diagramme Gantt) :
 - a) Les différentes migrations des bases de données et les changements de structure ;
 - b) Ma programmation des pages dynamiques (réflexion sur les fonctionnalités offertes) ;
 - c) Les installations des serveurs ;
 - d) Les configurations des serveurs.
2. Détaillez les coûts engendrés par la solution envisagée. Vous devez incorporer les matériels, les logiciels, les formations ainsi que les abonnements. Le coût de la main d'œuvre est également à prendre en compte pour le devis que vous transmettez à M. Duchemin.
3. Complétez la table **PRODUIT** (les 2 chaînes Hifi de la catégorie CH1 ont été oubliées) à partir de l'Annexe 2.
4. Développer la nouvelle version du site selon les directives suivantes :
 - a. Vous utiliserez les méthodes agiles pour la partie développement d'application, permettant ainsi à M. Duchemin de valider les différentes fonctionnalités proposées tout au long du cycle de développement de l'application.
 - b. Vous envisagerez des solutions de sauvegardes journalières, hebdomadaires et mensuelles pour la base de données ainsi que les fichiers de l'application Web.
 - c. Vous devez organiser votre travail de façon à rendre compte du temps effectif passé sur chaque tâche à votre supérieur hiérarchique, de l'avancement en cours sur ce projet et de la rentabilité finale de ce projet.
 - d. Vous devez prévoir un support de formation visuel (vidéo ou diaporama) et une documentation utilisateur pour votre application. Vous devez également prévoir une documentation technique à remettre à M. Duchemin.

Annexe 1 : MCD



Annexe 2 : Le catalogue

TVO - TELEVISEURS - LCD

N° = TV001	BRANDT B1913HD	Qté en stock = 15	Ecran = 48cm
Caractéristiques = 1366 x 768 pixels + TNT HD		Couleur = Noir	Prix = 145 €
Dimension = 34.8 x 46 x 15.5		Poids = 4,9 kg	
Fournisseur = FR2 – France Audio			
N° = TV002	Grundig Vision 3	Qté en stock = 8	Ecran = 66cm
Caractéristiques = 1366 x 768 pixels + TNT HD		Couleur = Gris	Prix = 210 €
Dimension = 49 x 66.5 x 17.8		Poids = 9,5 kg	
Fournisseur = FR1 – Europ'TV			
N° = TV003	Philips 32PFL3017H	Qté en stock = 7	Ecran = 81cm
Caractéristiques = 1920 x 1080 pixels + TNT HD		Couleur = Noir	Prix = 275 €
Dimension = 52.6 x 77.7 x 22.2		Poids = 10.3 kg	
Fournisseur = FR2 – France Audio			
N° = TV004	WINDSOR WD4212T	Qté en stock = 11	Ecran = 106cm
Caractéristiques = 1920 x 1080 pixels + TNT HD		Couleur = Noir	Prix = 339 €
Dimension = 68.5 x 101.5 x 22		Poids = 19 kg	
Fournisseur = FR1 – Europ'TV			

TV1 - TELEVISEURS - PLASMA

N° = TV101	SAMSUNG PS43E450	Qté en stock = 5	Ecran = 109cm
Caractéristiques = 1024 x 768 pixels + TNT HD		Couleur = Noir	Prix = 369 €
Dimension = 67.5 x 101.2 x 26.2		Poids = 15.4kg	
Fournisseur = FR1 – Europ'TV			

N° = **TV102** **LG 42PA4500** Qté en stock = **4** Ecran = **107cm**
 Caractéristiques = **1366 x 768 pixels + TNT HD** Couleur = **Gris** Prix = **369 €**
 Dimension = **65.5 x 98.3 x 24.7** Poids = **20.4kg**
 Fournisseur = FR2 – France Audio

N° = **TV103** **SAMSUNG PS51E490/3D** Qté en stock = **2** Ecran = **129cm**
 Caractéristiques = **1024 x 768 pixels + TNT HD** Couleur = **Noir** Prix = **569 €**
 Dimension = **76 x 118.8 x 26.2** Poids = **20.8kg**
 Fournisseur = FR1 – Europ' TV

N° = **TV104** **SAMSUNG PS59D530** Qté en stock = **5** Ecran = **150cm**
 Caractéristiques = **1920 x 1080 pixels + TNT HD** Couleur = **Noir** Prix = **749 €**
 Dimension = **89.5 x 137.2 x 33** Poids = **35.8kg**
 Fournisseur = FR1 – Europ' TV

DVDO – LECTEUR DVD

N° = **DVD001** **BRANDT BDVD 1290** Qté en stock = **55**
 Caractéristiques = **DVD + DVD-RW** Couleur = **Noir** Prix = **19 €**
 Dimension = **22.5 x 4.5 x 22** Poids = **0.8kg**
 Fournisseur = FR2 – France Audio

N° = **DVD002** **PHILIPS DVP3850** Qté en stock = **38**
 Caractéristiques = **DVD + DVD-RW + MP3+ DivX** Couleur = **Noir** Prix = **29 €**
 Dimension = **36 x 4.2 x 20.9** Poids = **1.3kg**
 Fournisseur = FR1 – Europ' TV

AMPO – AMPLI HOME Cinéma

N° = **AMP001** **SONY STR-DH520** Qté en stock = **15**
 Caractéristiques = **7x100Watts** Couleur = **Noir** Prix = **169 €**
 Dimension = **21 x 31.2 x 22.5** Poids = **7.4kg**
 Fournisseur = FR3 – Music Playground

CHO – CHAINE HIFI - MINI

N° = **CH001** **SONY MHC-Ex700** Qté en stock = **15**
 Caractéristiques = **2x200Watts + MP3** Couleur = **Noir** Prix = **149 €**
 Dimension = **21 x 31.2 x 37.5** Poids = **5.4kg**
 Fournisseur = FR3 – Music Playground

N° = **CH002** **PHILIPS FWM210** Qté en stock = **11**
 Caractéristiques = **2x70Watts + MP3** Couleur = **Noir** Prix = **129 €**
 Dimension = **22 x 31.3 x 25.8** Poids = **4.4kg**
 Fournisseur = FR3 – Music Playground

CH1 – CHAINE HIFI - COMPOSEE

N° = **CH101** **NAD C515+C316+Alpha B1** Qté en stock = **5**
 Caractéristiques = **2x40Watts + MP3** Couleur = **Gris** Prix = **509 €**
 Dimension = **43.5 x 7.9 x 28.5** Poids = **5.5kg**
 Fournisseur = FR3 – Music Playground

N° = **CH102** **ONKYO A9155+DX7355+S604** Qté en stock = **3**
 Caractéristiques = **2x65Watts + MP3** Couleur = **Npor** Prix = **609 €**
 Dimension = **43.5 x 12.1 x 34.5** Poids = **6.8kg**
 Fournisseur = FR3 – Music Playground